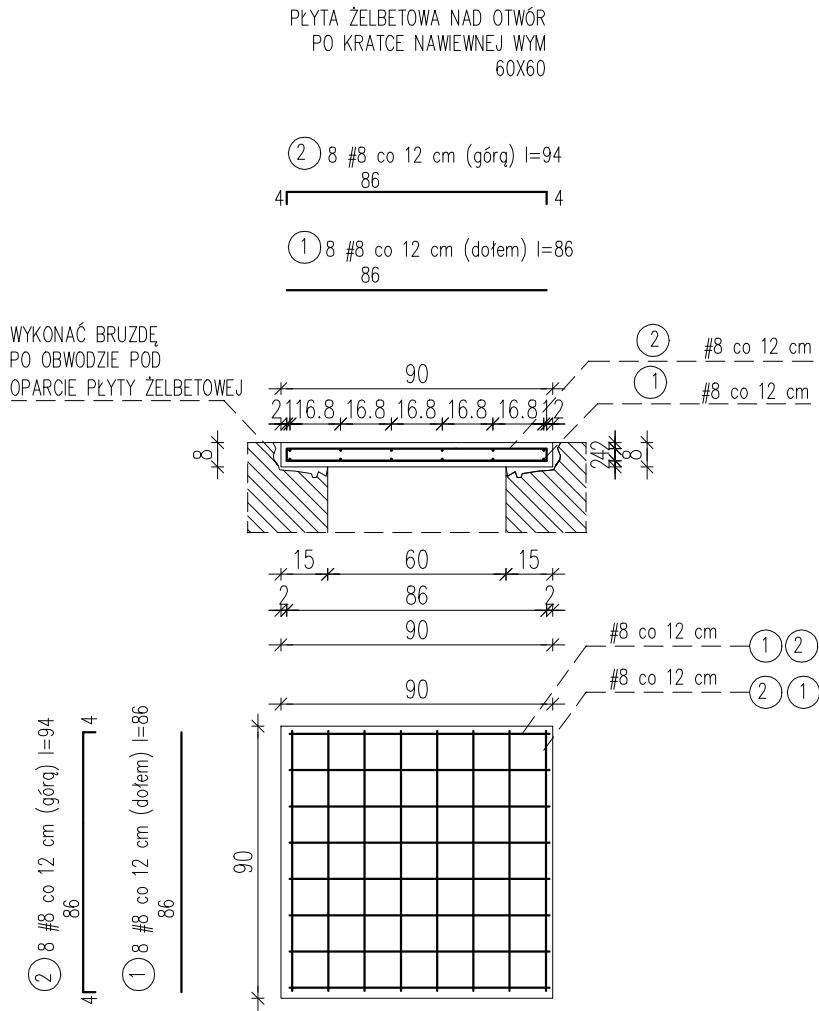


UWAGA:
KANAŁY WYKONYWAĆ ŁĄCZNIE Z PROJEKTEM WENTYLACJI . PRZED WYKONANIEM
DOKONAĆ WCZEŚNIEJSZYCH OBMIARÓW I MOŻLIWOŚCI MONTAŻU PROFILI W KANAŁACH

P3 – PŁYTA ŻELBETOWA NAD KANAŁEM



BETON C20/25
STAL AIIIIN (RB500)
A1 (St3)

Zestawienie stali płyta [1 MB]				
Nr	Średnica [mm]	Długość [cm]	Liczba [szt.]	AIIIIN #8
1	8	86	16	13,8
2	8	94	16	15,0
Długość w g średnic [m]			28,8	
Masa 1mb pręta [kg/mb]			0,395	
Masa w g średnic [[kg]			11,38	
Razem [kg]			11,38	
Razem 2 PŁYTY [kg]			22,75	

 NIP 949 167 36 28 REGON 020378237 ul.R6ży Wiatrów 13/3 53-023 Wrocław tel. 603 950 959 e-mail lukaszleper@o2.pl		temat. Prace konserwatorskie , restauratorskie i modernizacyjne zabytkowego kościoła Ewangelicko–Augsburskiego św. Mateusza w Łodzi oraz nadzór autorski nad tymi pracami.
lokalizacja. 90–457 Łódź ul. Piotrkowska 283 działka nr 62/5		inwestor. Parafia Ewangelicko–Augsburska św. Mateusza w Łodzi ul. Piotrkowska 283, 90–457 Łódź
tytuł rys. PROJEKT WYKONAWCZY ZBROJENIE PŁYTY ŻELBETOWEJ – P3		
branża ARCHITEKTURA	PROJEKTANT : mgr inż. arch Łukasz Szleper nr upr. 40/09/D01A	podpis:
	SPRAWDZAJĄCY : mgr inż. arch. Ewa Smolakowska nr upr. 13/99/DUW	podpis:
branża KONSTRUKCJE	PROJEKTANT : mgr inż. arch Łukasz Szleper nr upr. 69/D0S/07	podpis:
	SPRAWDZAJĄCY : mgr inż. Piotr Szleper nr upr. SLK/1727/PWOK/07	podpis:
	OPRACOWANIE : mgr inż. arch. Patrycja Pełka	podpis:
skala rys. 1:25	data 08.2012	nr rys. A37